

ОПИСАНИЕ МЕСТОПОЛОЖЕНИЯ ГРАНИЦ

Публичный сервитут устанавливается для прохода или проезда через земельные участки с кадастровыми номерами 47:14:0601005:1777, 47:14:0601005:1779, 47:14:0601005:1780

(наименование объекта местоположение границ, которого описано (далее - объект)

Раздел 1

Сведения об объекте		
№ п/п	Характеристики объекта	Описание характеристик
1	2	3
1	Местоположение объекта	<i>Ленинградская область, р-н Ломоносовский</i>
2	Площадь объекта \pm величина погрешности определения площади (P \pm Дельта P)	<i>417кв.м. \pm 7кв.м.</i>
3	Иные характеристики объекта	<i>Вид зоны: Публичный сервитут устанавливается для прохода или проезда через земельные участки с кадастровыми номерами 47:14:0601005:1777, 47:14:0601005:1779, 47:14:0601005:1780 Номер зоны: - Содержание ограничений: Публичный сервитут устанавливается для прохода или проезда через земельные участки с кадастровыми номерами 47:14:0601005:1777, 47:14:0601005:1779, 47:14:0601005:1780, бессрочно, в пользу правообладателей земельных участков. Постановление "Об установлении публичного сервитута в целях прохода и проезда в отношении части земельных участков на тер.ДНП "Подгорье" № 701 от 15.12.2023 г. Источник официального опубликования: http://www.villozi-adm.ru/</i>

Раздел 2

Сведения о местоположении границ объекта

1. Система координат МСК-47 зона 2

2. Сведения о характерных точках границ объекта

Обозначение характерных точек границ	Координаты, м		Метод определения координат характерной точки	Средняя квадратическая погрешность положения характерной точки (Mt), м	Описание обозначения точки на местности (при наличии)
	X	Y			
1	2	3	4	5	6
1	408965,88	2203549,13	Аналитический метод	0,20	-
2	408970,08	2203554,73	Аналитический метод	0,20	-
3	408956,73	2203563,95	Аналитический метод	0,20	-
4	408938,83	2203579,85	Аналитический метод	0,20	-
5	408935,91	2203582,44	Аналитический метод	0,20	-
6	408908,72	2203606,57	Аналитический метод	0,20	-
7	408905,85	2203602,46	Аналитический метод	0,20	-
8	408932,99	2203578,35	Аналитический метод	0,20	-
9	408935,90	2203575,77	Аналитический метод	0,20	-
1	408965,88	2203549,13	Аналитический метод	0,20	-

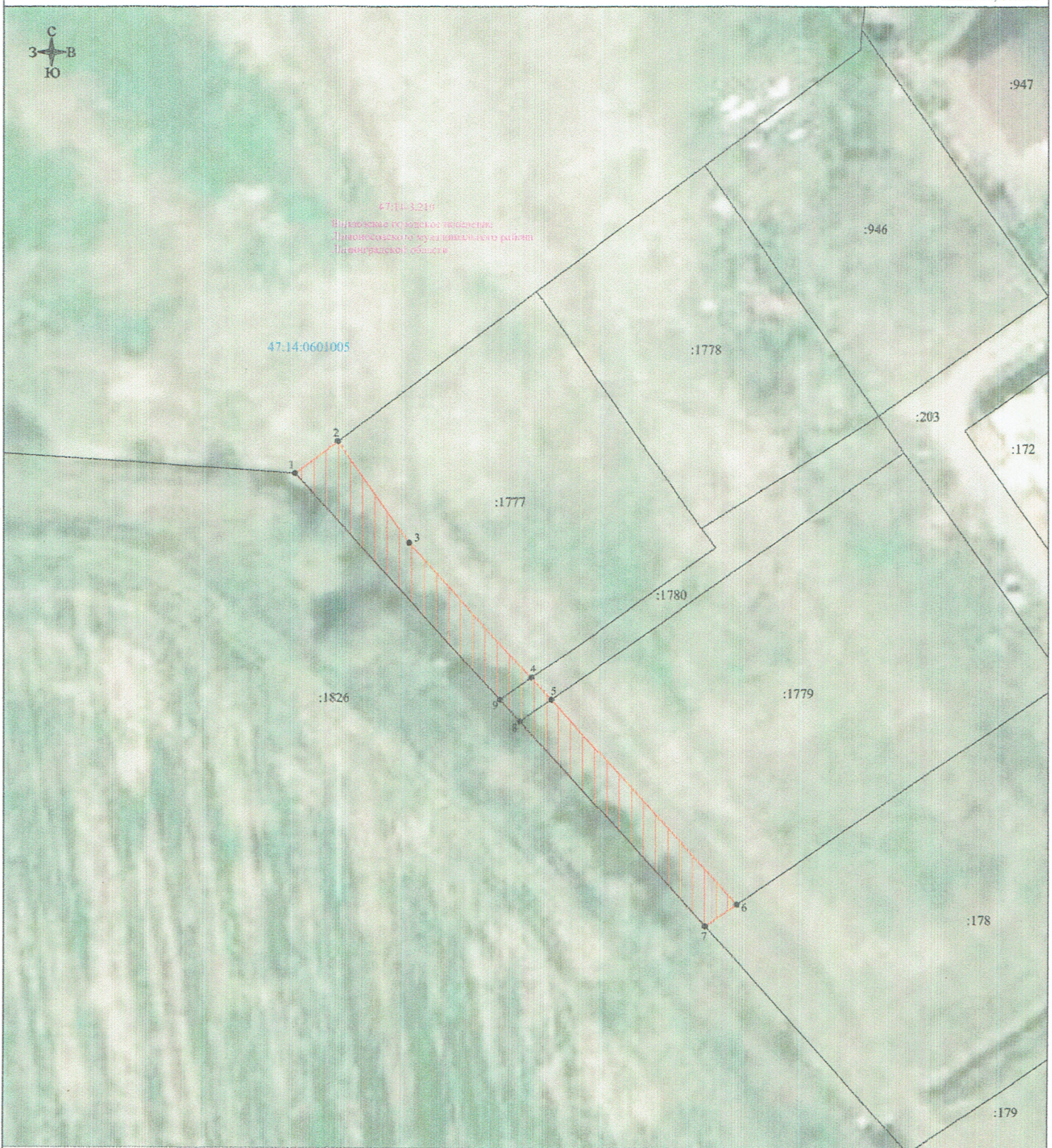
3. Сведения о характерных точках части (частей) границы объекта

Обозначение характерных точек части границы	Координаты, м		Метод определения координат характерной точки	Средняя квадратическая погрешность положения характерной точки (Mt), м	Описание обозначения точки на местности (при наличии)
	X	Y			
1	2	3	4	5	6
Часть № -					
-	-	-	-	-	-

Раздел 4


Схема расположения границ публичного сервитута

МСК-47, зона 2



Условные обозначения:

Масштаб 1:500

- 1 - характерная точка границы
- :1777 - обозначение земельного участка, внесенного в ЕГРН
- 47:14:0601005 - обозначение кадастрового квартала
- 47:14:3.210 - обозначение границы муниципального образования
-  - зона действия публичного сервитута

Подпись _____ Дата «04» сентября 2023 г.

Место для оттиска печати (при наличии) лица, составившего описание местоположения границ объекта